



COBALT+ DAS KRAFTPAKET UNTER DEN KIPPERN

Dieses Kraftpaket wurde speziell für extrem schwere Arbeit unter den schwierigsten Bedingungen entwickelt. Dieser Rückwärtskipper lässt keine Wünsche offen.

Serienmäßig ist der Cobalt+ mit nahezu allen denkbaren Optionen ausgestattet. So verfügt dieses Modell zum Beispiel über eine Parabelfederung inkl. Stoßdämpfern und 185/70 R13 C Bereifung. Mit diesem soliden Fahrgestell hat der Anhänger eine sehr gute Straßenlage und bietet gleichzeitig hohen Fahrkomfort, selbst bei maximaler Beladung.

**BRING
IT ON.**



SERIENAUSSTATTUNG, OPTIONEN UND ZUBEHÖR



Serienausstattung: elektrische Bedienung inkl. Batterie in Stahlkasten mit Kunststoffdeckel.



Serienausstattung: mit Nothandpumpe bei Elektropumpe ausgestattet.



Serienausstattung: Batterieladegerät einzeln mitgeliefert.



Serienausstattung: an der Heckseite ein U-Profil zum Anlegen der Auffahrschienen.



Serienausstattung: verstärkte Aluminium-Auffahrschienen, 2500 mm lang, integriert unter den Boden.



Serienausstattung: Parabelfederung inkl. Stoßdämpfern an den Achsen.



Serienausstattung: Bereifung 185/70 R13 C mit schwarzen Felgen.



Serienausstattung: FERRO-Boden montiert; eine aus einem Stück Stahl gefertigte, 3 mm dicke und im Vollbad verzinkte Bodenplatte.



Serienausstattung: verstärktes Stützrad vorne.



Serienausstattung: Stahlwände, 350 mm hoch (mit KTL-Behandlung und Pulverbeschichtung) und Abschirmung der Heckleuchte montiert.



Serienausstattung: Verstärktes Gitter vorne, herausnehmbar, Vorderwand klappbar.



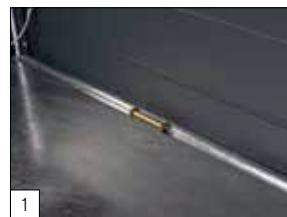
Serienausstattung: „Auffahr“-Paket: 2 verstärkte Auffahrschienen aus Aluminium, 2500 mm lang, mit 2 schweren Kurbelstützen.



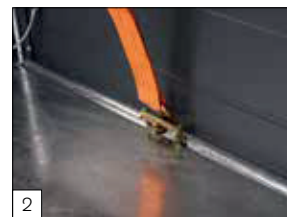
Serienausstattung: verstärktes Chassis mit solidem 5-Stufen-Hydraulikzylinder montiert.



Option: Gitteraufsatz 700 mm hoch, mit Verschlüssen. Abnehmbar und pendelbar.



Serienausstattung: in den Seitenrahmen integrierte Verzurrbügel mit einer Kapazität von 1000 daN.



Serienausstattung: die Verzurrbügel sind TÜV-zertifiziert.



Alle HAPERT Anhänger sind mit dem TÜV-zertifizierten Ladungssicherungssystem ausgestattet!



WWW.HAPERT.COM